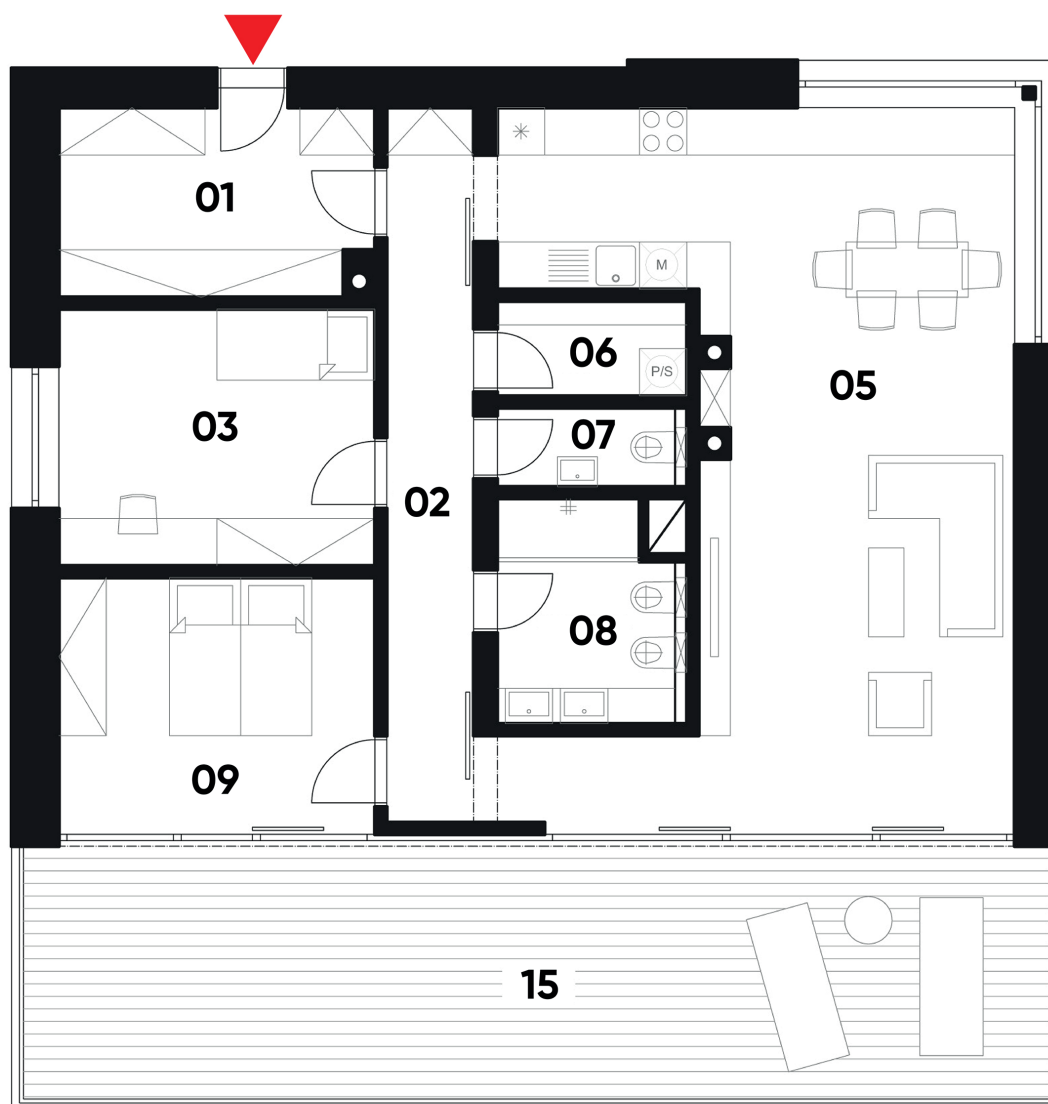


# Byt č.5 v bytovém domě A2

3. NP, 3+kk, plocha bytu 104,17 m<sup>2</sup>, terasa 42,44 m<sup>2</sup>

4<sup>th</sup> floor, 3+kt, apartment area 104,17 m<sup>2</sup>, terrace 42,44 m<sup>2</sup>



01	předsíň / hallway	9,81 m <sup>2</sup>
02	chodba / corridor	11,74 m <sup>2</sup>
03	pokoj 1 / room 1	13,00 m <sup>2</sup>
09	ložnice / bedroom	13,00 m <sup>2</sup>
05	kuchyně + obývací pokoj / kitchen + living room	45,44 m <sup>2</sup>
06	prádelna / laundry	2,88 m <sup>2</sup>
07	WC	2,25 m <sup>2</sup>
08	koupelna / bathroom	6,05 m <sup>2</sup>
15	terasa / terrace	42,44 m <sup>2</sup>

**UPOZORNĚNÍ:** Plochy jednotlivých místností jsou pouze orientační. Vyobrazené zařízení v plánech bytů (nábytek, kuch. linka, el. spotřebiče atd.) není součástí dodávky. Rozsah dodávky je specifikovaný ve standardu. Investor si vyhrazuje právo na drobné úpravy.

**NOTE:** This drawing is for illustration only. The set up of interior (furniture, kitchen, el. appliance, etc.) featured in the apartments drawings is not subject of delivery. The scope of delivery is specified in the standard. The investor reserves the right to implement minor changes.

## Máte zájem?

+420 725 293 943  
[info@viladomyjablonec.cz](mailto:info@viladomyjablonec.cz)  
[www.viladomyjablonec.cz](http://www.viladomyjablonec.cz)

